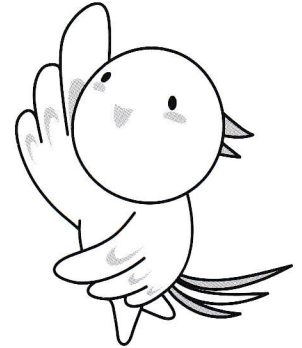


アジャタ交流大会募集要項



主催

あわじ島スポーツフェスティバルあわじ実行委員会

後援

淡路市／淡路市教育委員会

種別等

◆一般の部 ◆ジュニアの部

会場

岩屋体育センター

〒656-2401 兵庫県淡路市岩屋2942-17
TEL：0799-72-5321 FAX：0799-72-5322

日程

平成31年2月23日(土)

[受付] 9:00 [開会式] 9:30 [競技開始] 開会式終了後

参加資格

- (1) オープン参加とする。
- (2) 一般の部は、12歳以上（小学生を除く）で構成されたチーム（男女混成可）、ジュニアの部は、小学生で構成されたチーム（男女混成可）とする。
- (3) 年齢は平成31年4月1日を基準日とする。

競技方法

- (1) 4～6人制とする。
- (2) 全日本玉入れ協会アジャタ競技規則を準用する。
 - ・一般の部 4.12m(玉・100個)
 - ・ジュニアの部 3.50m(玉・100個)
 - ・競技の制限時間は4分とする。
制限時間内にアンカーボールを入れることができなかった場合は、1個につき1秒を加算する。
 - ・フライングは2回で失格とする。
- (3) 予選は、各チーム3試合ずつ行い、ベストタイム（1/100秒）で順位決定する。
- (4) 予選上位チームを準決勝進出チームとする。
※準決勝進出チーム数は変更する場合があります。
- (5) 準決勝は、各チーム1試合ずつ行い、上位5チームを決勝進出チームとする。
※決勝進出チーム数は変更する場合があります。
- (6) 決勝は、5チーム同時に1試合行う。
- (7) 参加チーム数により競技方法を変更する場合があります。

募集人員

- (1) 一般の部 **12チーム**
- (2) ジュニアの部 **6チーム**

表彰

部門毎に優勝、準優勝、第3位のチームへ賞状と副賞を贈呈します。
全参加チームに参加賞を贈呈します。

参加費

- (1) 一般の部 **1チーム 3,000円**
- (2) ジュニアの部 **1チーム 1,000円**

その他

- ・大会中のケガ等については、主催者加入の傷害保険以外、一切の責任を負いません。
なお、参加チームにおいて、スポーツ安全協会損害保険等の保険に必ず加入していること。
- ・会場内では体育館シューズをご着用願います。
※ポイントつきシューズ（トレーニングシューズ）、靴底黒色のものは禁止。